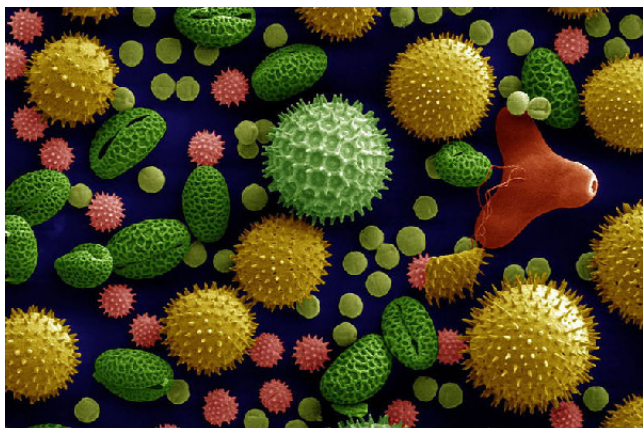


Attention, les pollens arrivent!



Nez bouché ou rhume coulant, yeux larmoyants et enflés, éternuements, gorge qui pique, difficultés respiratoires: voilà quelques symptômes typiques du rhume des foins.

Nous vous proposons de petits conseils tout simples afin de limiter au maximum les symptômes:

- ➔ Ne pas déposer les vêtements portés la journée dans la chambre à coucher.
- ➔ Se doucher et se laver les cheveux avant de se coucher.
- ➔ Ne pas sécher le linge à l'extérieur.
- ➔ Ne pas aérer l'appartement tôt le matin.
- ➔ Éteindre le système de ventilation dans la voiture.
- ➔ Faire un traitement préventif au début de saison.

Pour combattre ce désagrément saisonniers, la droguerie Roggen propose divers traitements naturels:

1) **La spagyrie**, avec, par exemple, **l'oignon** qui diminue la rhinite et calme les irritations des muqueuses, du nez et des yeux. La **salsepareille** sauvage qui est utilisée pour tous les troubles des voies respiratoires.

La **pétasite** et le **cardiosperme** sont deux antiallergiques naturels; quant à **l'euphrase**, elle diminue l'inflammation des yeux, du nez et des sinus. La spagyrie peut être utilisée soit à titre préventif (3 fois par jour 3 giclées dans la bouche) ou à titre curatif (jusqu'à tous les quarts d'heure dans la phase aiguë).

2) **Le spray Spenglersan K** active le système immunitaire dès la première application. Il combat non seulement les symptômes, mais aussi les causes de la maladie (désensibilisation). Associé au **Spenglersan G**, en cas de crise, il apportera un soulagement supplémentaire. À titre préventif (3 fois par semaine 2 giclées (K) dans chaque narine) ou en traitement (jusqu'à 6 fois par jour (K et G) 2 giclées dans chaque narine).

3) Contre les yeux larmoyants et enflés, **la pommade ou les gouttes à base d'euphrase** soulagent instantanément.

Pour tous renseignements complémentaires, n'hésitez pas à demander conseil auprès de nos trois drogueries, à Domdidier, Estavayer-le-Lac et Romont!